



Angie Renau Exclusive Colors (färger i lager)

Angie Exclusive Colors av Jon Renau, en vacker 100% Handknuten peruk i Äkta Remy Hår. En peruk som bjuder på oändliga stylingsmöjligheter tack vare kombinationen av Mono Top tillsammans med den exklusiva SmartLace tekniken. Lace Front ger en naturlig hårlinje och möjlighet att skapa frisyrrer med håret kammat bort från ansiktet. Monofilament ger en naturlig hårbotten med en illusion av naturlig hårväxt där håret delas, vilket gör det möjligt att dela och kamma håret i alla riktningar. Renau Exclusive Colors använder Renau Naturals (RN) colors teknik, som uppnår härligt naturliga nyanser utan färgämnen vilket ger dig obegränsade möjligheter att färga eller slinga ditt hår. Vi rekommenderar att du vänder dig till en professionell frisör för bästa resultat.



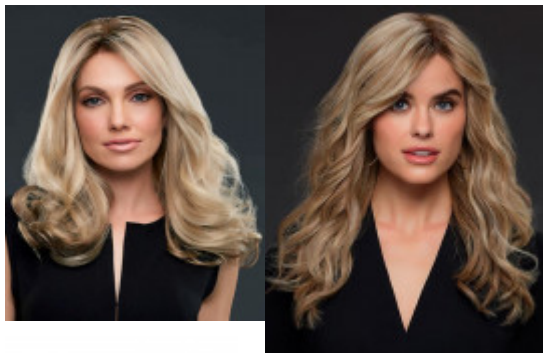
Expert tips & Styling råd

- Använd skötselprodukter för Äkta hår för att förlänga livslängden och bibehålla kvaliteten på din peruk eller hårförlängning.
- Vi rekommenderar att spraybalsam används dagligen.
- Använd en glestandad kam som hjälper till att reda ut håret och ta bort frizzighet.

Färg som visas:

12fs12 Malibu Blonde (bild 1-3)

12fs8 (bild 4-5)



Egenskaper:

Hårtyper:	Äkta Remy hår
Kupstorlek:	Medel
Längd:	Lång
Kupa:	Lace Front / Monofilament / Hand Tied
Lugg:	15 cm
Sidor:	36 cm
Nacke:	36 cm
Hjässa:	35 cm
Kollektion:	SmartLace Human Hair
Vikt:	138 gram
Textur:	Vågig
Färg som visas:	
Tillverkare:	Jon Renau
Artikelnummer:	jr-707A

LACE FRONT / MONOFILAMENT / HAND TIED



1. SmartLace Hair: Effektivt och naturligt hårtillväxtsystem som ger en naturlig hårlinje.
2. Äkta Remy Hår: Håret är inte kemiskt behandlat och behåller sin naturliga glans och styrka.
3. Lace Front / Hand Tied: Håret är handknutet till ett nät som ger en naturlig hårlinje.
4. SmartLace Hair: Effektivt och naturligt hårtillväxtsystem som ger en naturlig hårlinje.
5. Äkta Remy Hår: Håret är inte kemiskt behandlat och behåller sin naturliga glans och styrka.

Pris: 33 148 kr

Färgval för Angie Renau Exclusive Colors (färger i lager)



b8-27-30ro